

Koksnes resursu rezerves un pieejamība izmantošanai Latvijas valsts mežos

Dagnis Dubrovskis

Valdes loceklis

LATVIJAS MEŽU SERTIFIKĀCIJAS PADOMES 10.
STARPTAUTISKĀ KONFERENCE

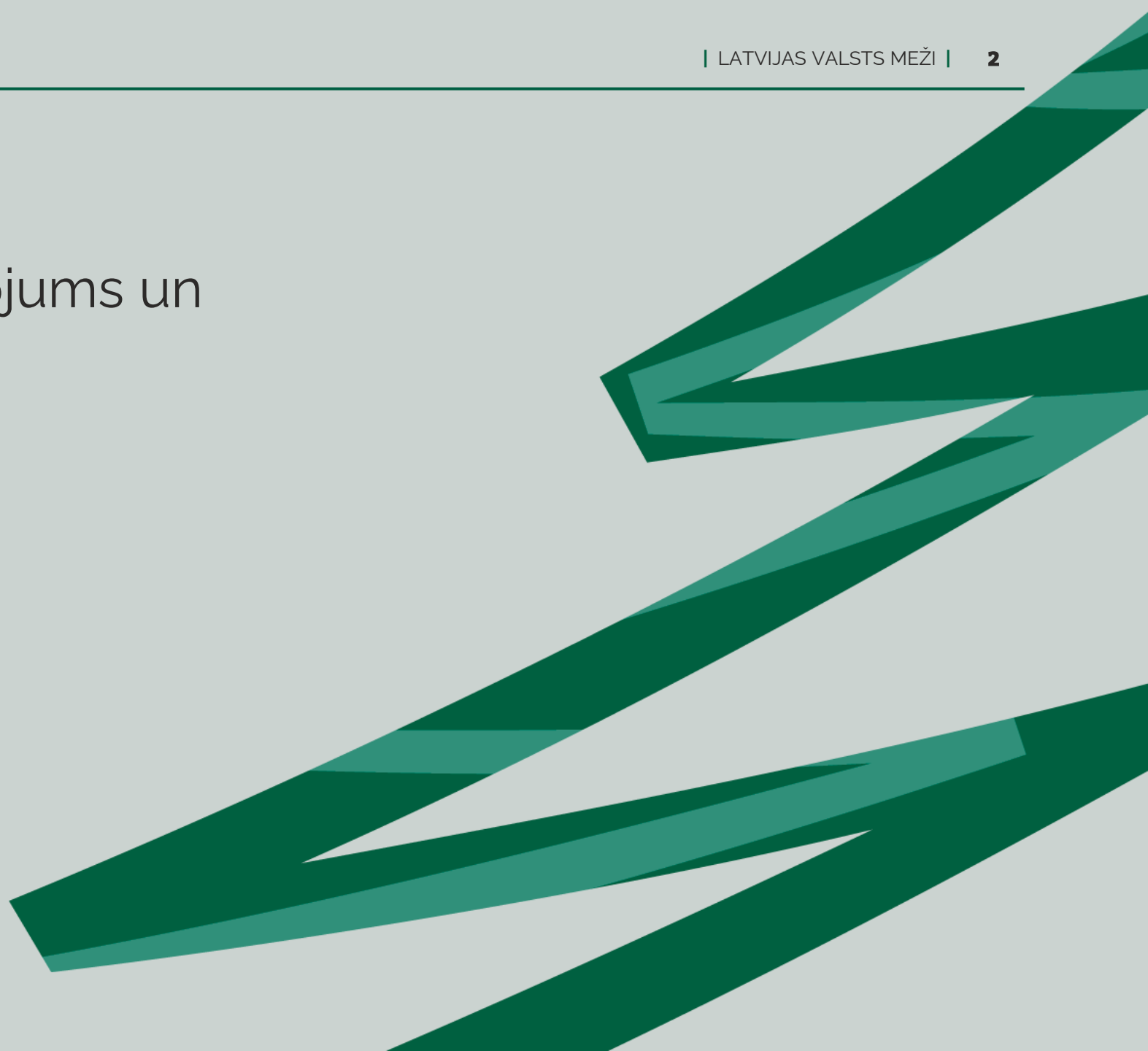
«LGTSPĒJA UN RESURSI ZEMES PĀRVALDĪBĀ:
SADARBĪBA KRĪZES UN PĀRMAIŅU LAIKĀ»

LATVIJAS VALSTS MEŽI

KOKSNE · STĀDI · ATPŪTA

Saturs

- Meža resursu raksturojums un darbības rezultāti
- LVM izaicinājumi
- LVM risinājumi

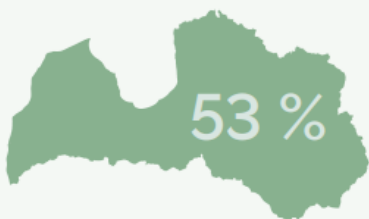


AS «Latvijas valsts meži darbības rezultāti

AS «Latvijas valsts meži»

Latvija ir viena no mežiem bagātākajām valstīm Eiropā, jo meži klāj 3,4 miljonus ha jeb 53 % tās teritorijas.*

Pusi no Latvijas mežiem apsaimnieko AS «Latvijas valsts meži» (LVM).*



*Avots: Meža statistiskā inventarizācija



AS «Latvijas valsts meži» (LVM) tika izveidota 1999. gada oktobrī. Uzņēmums īsteno valsts intereses meža apsaimniekošanā, nodrošinot meža vērtības saglabāšanu un palielināšanu, kā arī sekmējot ienākumu gūšanu no mežu apsaimniekošanas.

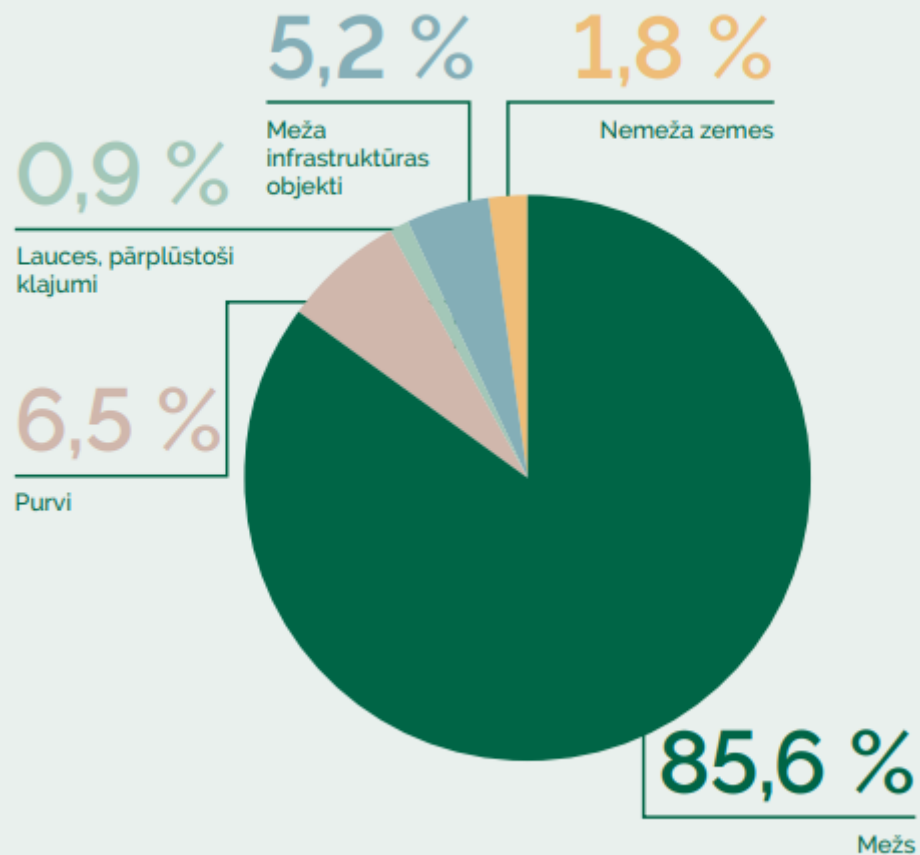


Uzņēmuma pamatdarbība ir mežsaimniecība. Līdztekus koksnes produktu piedāvājumam, LVM sniedz arī medību un rekreācijas pakalpojumus, ražo selekcionētas sēklas un stādus meža atjaunošanai, piedāvā tīrģū zemes dziļu resursu produktus un zemes nomu derīgo izrakteņu ieguvei, kā arī nodrošina ģeotelpiskās informācijas tehnoloģiju izstrādes pakalpojumus.

	2022	2023	2024
Neto apgrozījums, milj. EUR	566,6	626,0	586,1
Peļņa pirms uzņēmuma ienākuma nodokļa, milj. EUR	260,3	261,8	185,7
Pārskata gada peļņa, milj. EUR	242,2	220,8	150,1
Pašu kapitāla atdeve (ROE), %	35	30	20
Pārdotās koksnes apjoms, milj. m ³	6,6	7,1	7,7
Apsaimniekojamā teritorija, milj. ha	1,6	1,6	1,6
Meža platības, milj. ha	1,4	1,4	1,4

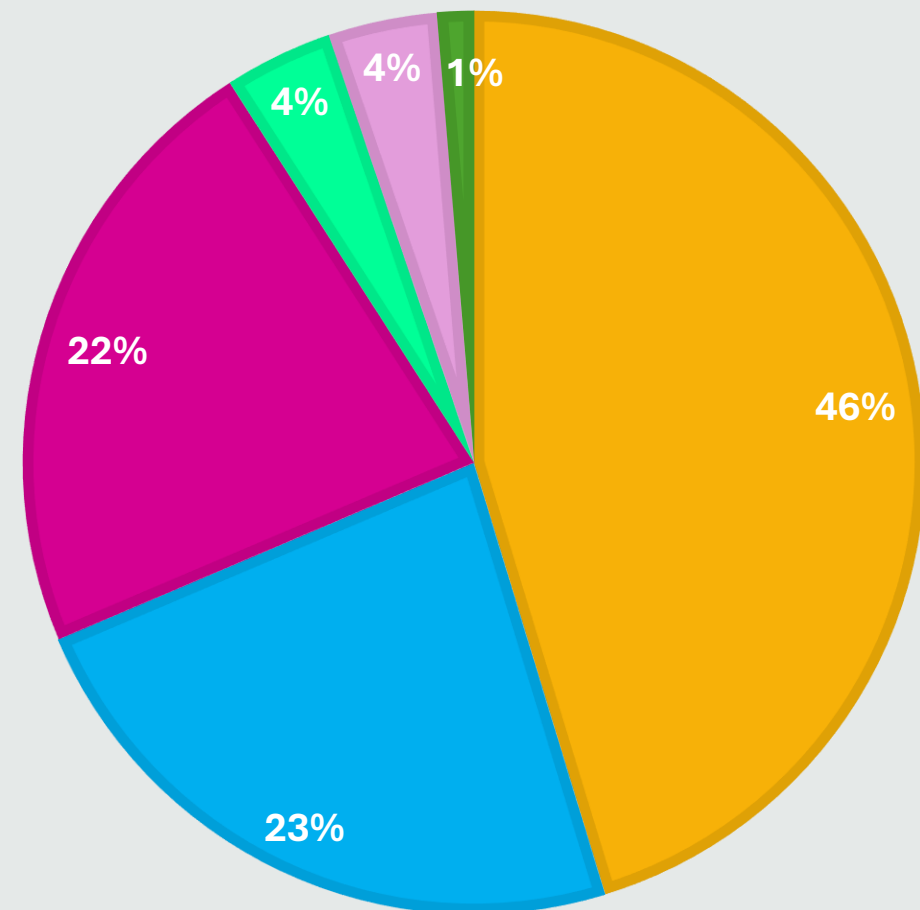
AS «Latvijas valsts meži» pārvalda un apsaimnieko 1,62 miljonus hektāru Latvijas Republikas zemes, tai skaitā 1,60 miljonus hektāru meža zemes, no kurām 1,39 miljoni hektāru ir mežs.

AS «Latvijas valsts meži apsaimniekotā teritorija



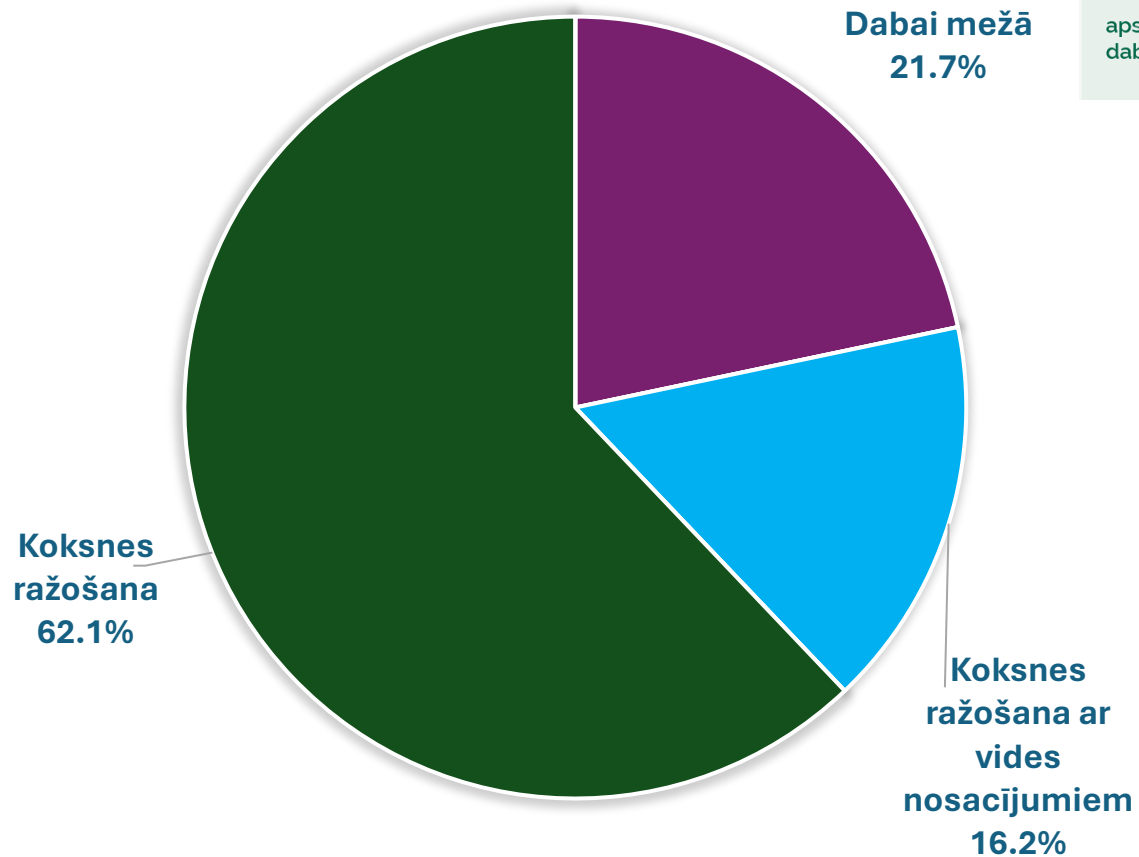
VALDOŠO SUGU SASTĀVS

■ Priede ■ Bērzs ■ Egle ■ Apse ■ Melnalksnis ■ Citi



LVM nogabalu apsaimniekošana mērķi, %

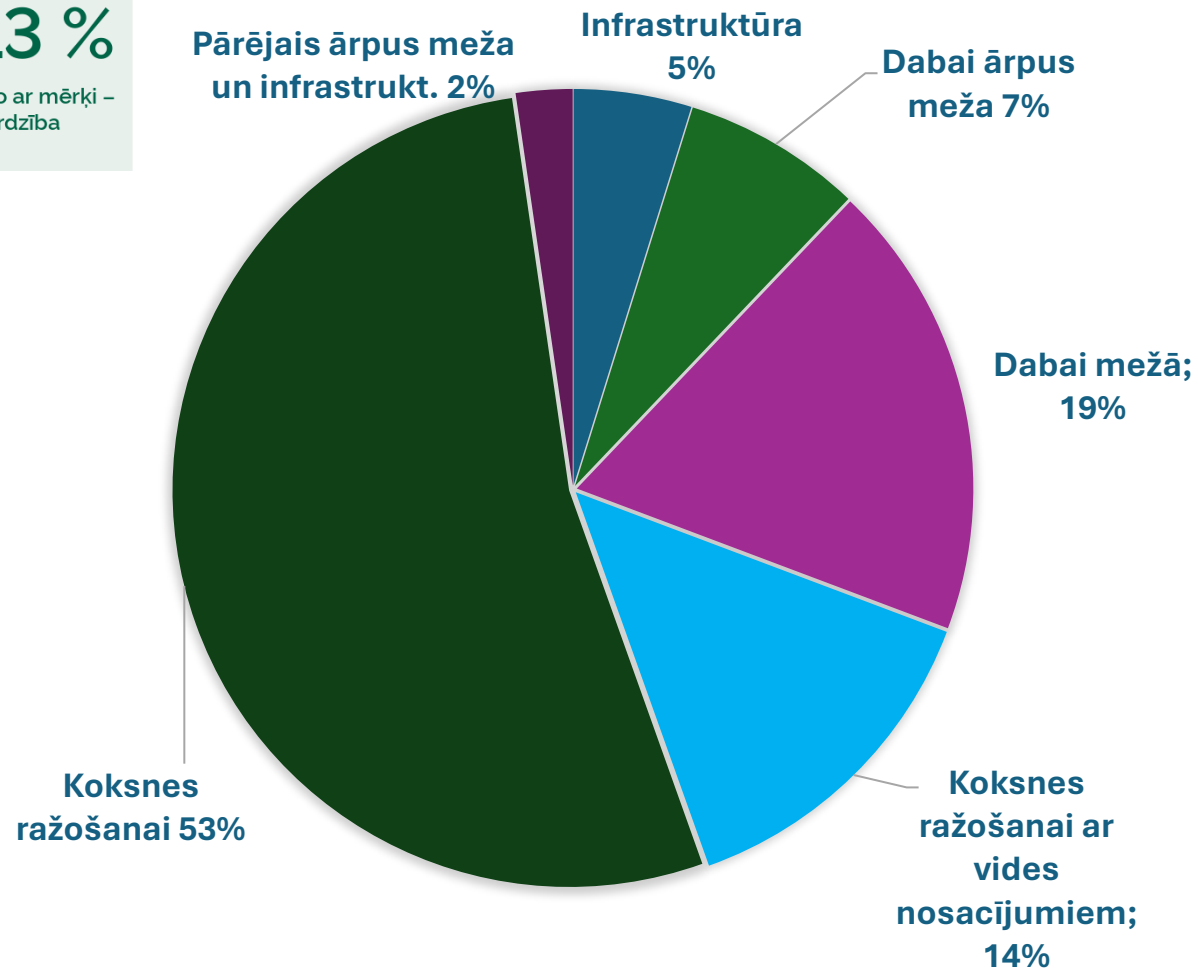
no meža



26,13 %

apsaimnieko ar mērķi –
dabas aizsardzība

no kopējās zemes



Valsts meža platību sadalījums atbilstoši valdījumam

Aprobežojuma kategorija	A/S Latvijas valsts meži		VARAM		AM*		MPS		IZM	
	Platība, ha	No kopējā,%	Platība, ha	No kopējā,%	Platība, ha	No kopējā,%	Platība, ha	No kopējā,%	Platība, ha	No kopējā,%
Aizliegta mežsaimnieciskā darbība	87 956	6	42 354	47	1 160	6	1 761	6	134	5
Aizliegta galvenā cirte + krājas kopšanas cirte	63 834	4	14 743	17	1 813	10	725	3	0	0
Aizliegta galvenā cirte	73 187	5	7 843	9	2 495	13	518	2	5	0
Aizliegta kailcirte	78 351	5	20 786	23	703	4	2 347	8	33	1
Sezonāli ierobežojumi	43 065	3	234	0	5 585	29	483	2	99	4
Nav ierobežojumu	1 245 287	78	3 254	4	7 194	38	22 518	79	2217	89
KOPĀ	1 591 681	100	89 213	100	18 950	100	28 352	100	2488	100
Valsts meža platība, pavisam kopā	1 730 684 ha	92.0		5,2		1,1		1,6		0.1

AM* Aizsardzības ministrijas valdījumā nodotās Sēlijas poligona platības 15430ha nav iekļautas



Saimnieciskā darbība iespējama bez būtiskiem ierobežojumiem

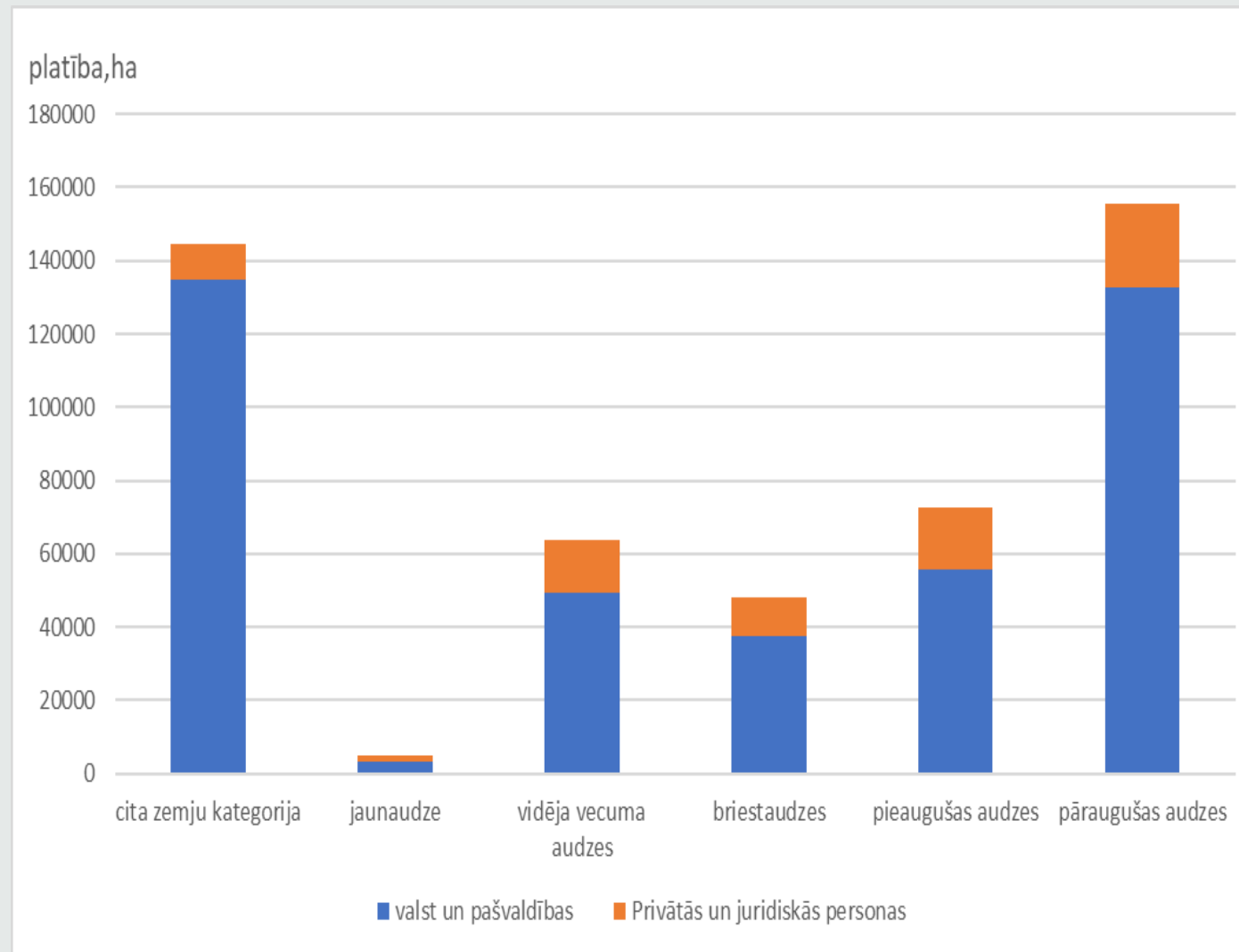
Meža valsts reģistra dati

Aizsargājamo dabas teritoriju palielināšana

Kopējā ES nozīmes biotopu platība valstī, kas identificējama Meža valsts reģistrā, ir 489 070 ha; ES nozīmes meža biotopi ir identificēti 334 597 ha platībā.

Lielas platības atrodas citās zemes kategorijās, sūnu, zāļu un pārejas purvos, izcirtumos, iznīkušās audzēs, pļavās, meža dzīvnieku barošanās vietās, pārejas purvos, pārplūstošos klajumos, smilšu sēkļos, sūnu purvos, virsājos, zāļu purvos u. c.

Šādas platības, kas reģistrētas Meža valsts reģistrā, kopumā aizņem 144452 ha. 80 % no ES nozīmes biotopiem atrodas uz valstij piederošām zemēm.

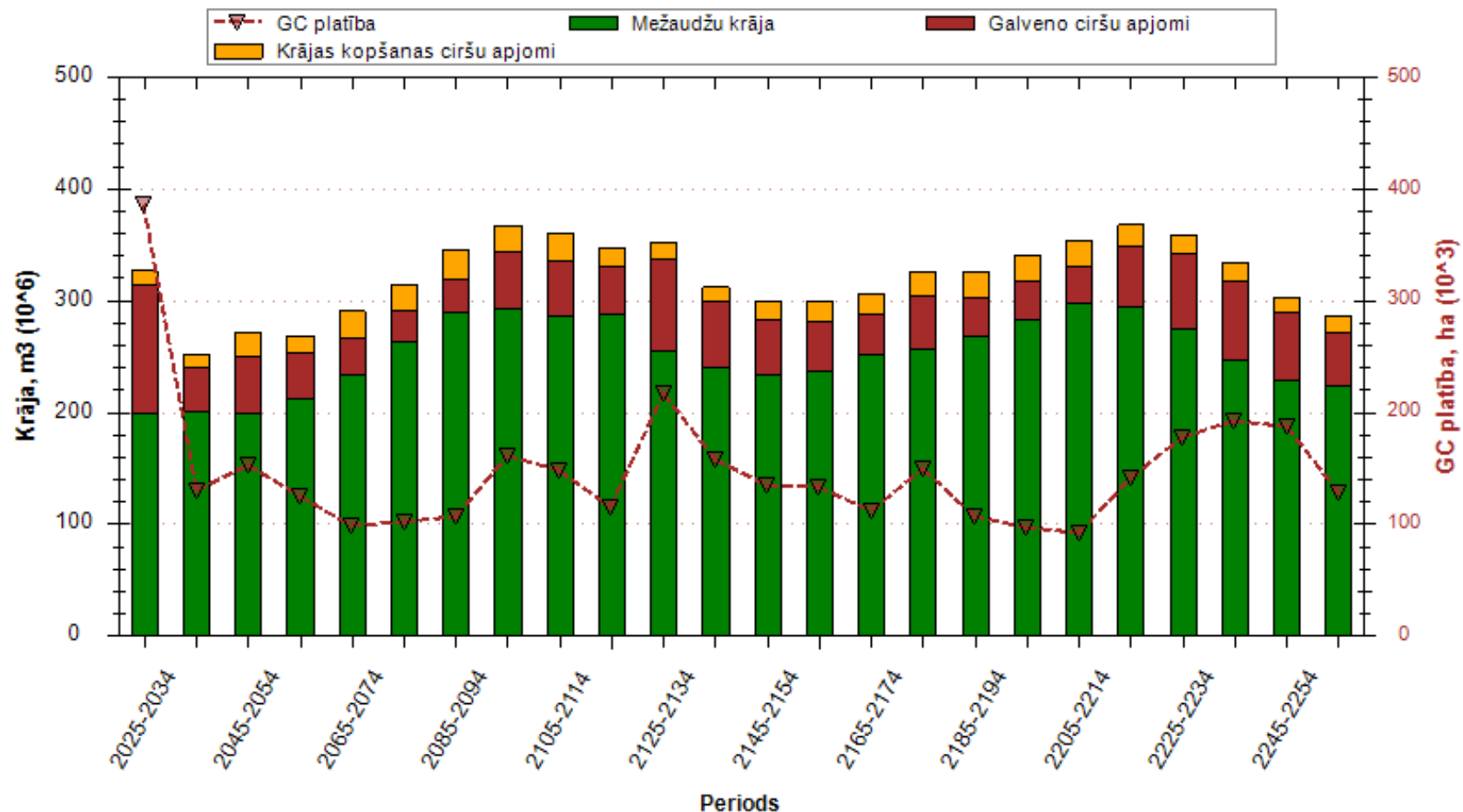


a/s Latvijas valsts meži saimnieciskajai darbībai pieejamās kopējās koksnes resursu rezerves atbilstoši 2025.gadā spēkā esošiem normatīvajiem aktiem tuvākajiem 10 gadiem.

Piegādāti 

7,44
milj. m³

Prognozētā koksnes kopkrājas dinamika



AS LVM ciršanas vecumu sasniegušo audžu raksturojums pēc stāvokļa uz 01.01.2025.

Suga	Platība, ha	Likumā noteiktais galvenās cirtes vecums, gadi	Vidējais ciršanas vecumu sasniegušo audžu vecums, gadi	Koku ciršana tiek veikta vidēji vēlāk pēc galvenās cirtes vecuma sasniegšanas, gadi
Apse	21414	41	80	39
Bērzs	72883	71	85	14
Baltalksnis	4584	31	47	16
Egle	23639	81	103	22
Melnalksnis	17299	71	91	20
Osis	323	81	105	
Ozols	25	121	177	
Priede	109373	101	125	24
kopā	249540		102	

A/S Latvijas valsts meži jāsabalansē dažādi mērķi un nosacījumi...

- **Ekonomiskie mērķi**
 - Maksimālā peļņa ilgtermiņā
 - Noturīgas kokmateriālu piegādes
- **Vides mērķi**
 - Virzība uz klimatneitralitāti
 - Bioloģiskās daudzveidības aizsardzība
 - Piesārņojuma novēšana
- **Sociālie mērķi**
 - Rekreācijas attīstība
 - Sabiedrības izglītošana



Ilgtspējība

Vides mērķi :

1. klimats- pārmaiņu mazināšana,
2. pielāgošanās klimata izmaiņām,
3. ūdens un ilgtspējīga izmantošana un aizsardzība jūras resursi,
4. pāreja uz aprites ekonomiku,
5. piesārņojuma novēršana un kontrole,
6. bioloģiskās daudzveidības un ekosistēmu aizsardzība un atjaunošana.

(Vides taksonomija)

Ekonomiskie mērķi:

1. Aktīvu un nodrošinājuma vērtības pieaugums
2. Augstāka uzņēmumu rentabilitāte (augstāki ieņēmumi un zemākas ražošanas izmaksas)
3. Investīcijām labvēlīga vide

Sociālie mērķi:

1. Labklājības un augstu dzīves standartu nodrošināšana
2. Cilvēktiesību ievērošana
3. Sociālās garantijas

(Sociālā taksonomija)

Zalā kursa ietekme uz zemes resursu apsaimniekošanu un ražošanu

- **ES Klimata pakete «Fit for 55» (Piemērots 55)**
- **ES Bioloģiskās daudzveidības stratēģija** (*saimnieciskās darbības ierobežojumi un stingrākas prasības*)
- **ES Klimata likums, ZIZIMM regulējums (SEG izmešu kompensēšana ar mežā radīto SEG piesaisti)**
- **ES Meža stratēģija** (*mežsaimniecības mērķu un prioritāšu pārskatīšana*)
- **Atjaunojamo energoresursu direktīva RED** (*meža biomasas izmantošanas enerģētikā regulēšana*)
- **ES Zaļā Taksonomija** (*ilgtspējīgas darbības klasificēšanas sistēma*)



COP29 samits pulcēja puses, lai paātrinātu Parīzes nolīguma un ANO Vispārējās konvencijas par klimata pārmaiņām mērķu sasniegšanu.

Normatīvo aktu ietekme uz A/S Latvijas valsts meži zemes apsaimniekošanas mērķiem

- Aizsargājamo dabas teritoriju palielināšana 10/30 %
- Organisko augšņu aizsardzība 1/3
- Mežs kā SEG emisiju kompensēšanas aktīvs citām industrijām (2050)
- Klimatneitrāla zemes apsaimniekošana (koku ciršanas apjomi nepārsniedz krājas pieaugumu u.c. nosacījumi)
- Zemes lietojuma maiņa un kompensācijas
 - infrastruktūras izbūves vajadzībām (RailBaltic, vēja parki, valsts nozīmes ceļi, u.c.)
 - valsts aizsardzības nodrošināšanai
 - Citi zemju īpašumu kompensēšanai



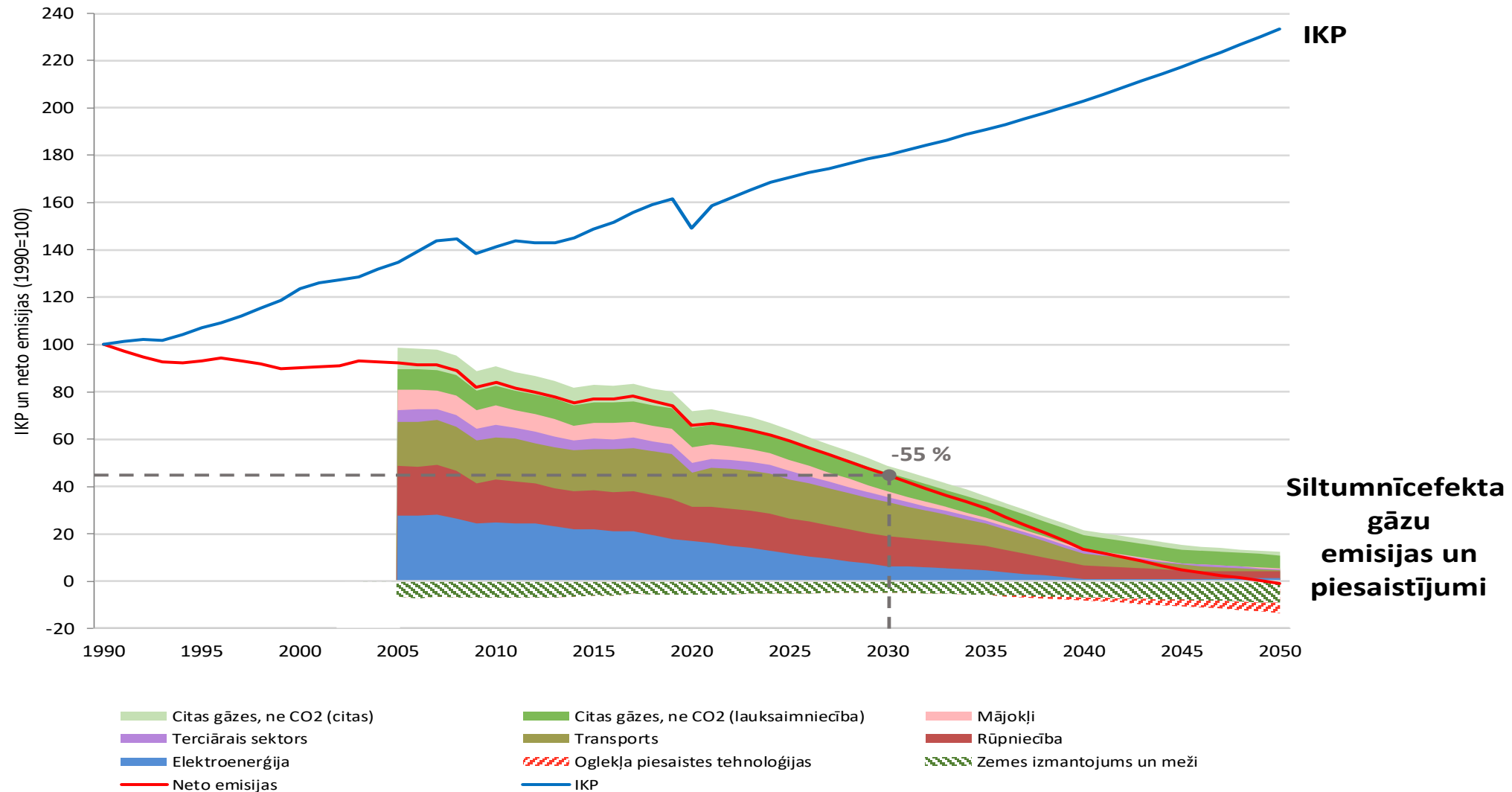
ES vadlīniju izpildei vēl papildu N2000 iekļaujamo ES nozīmes biotopu platība, aptuvenā krāja un augošu koku vērtība

	ES nozīmes biotopa kods	Natura 2000 teritorijās iekļaujamo biotopa īpatsvars, %[1]	Konstatētā biotopa platība valstī, ha	Platība Natura 2000 teritorijās, ha	ES nozīmes biotopa īpatsvars Natura 2000, %	ES vadlīniju izpildei vēl papildu N2000 iekļaujamo ES nozīmes biotopu platība, ha
Meža biotopi			335 521	131 235		51 810
Veci vai dabiski boreāli meži	9010*	60	93 533	31 197	33	24923
Veci jaukti platlapju meži	9020*	60	16 425	5 103	31	4752
Staignāju meži	9080*	60	28 918	10 844	37	6507
Nogāžu un gravu meži	9180*	60	7 090	4 228	60	26
Purvaini meži	91D0*	60	79 336	36 223	46	11379
Aluviāli meži (aluviāli krastmalu un palieņu meži)	91E0*	60	15 363	4 995	33	4223

ES vadlīniju izpildei vēl papildu N2000 iekļaujamo ES nozīmes meža biotopi a/s «Latvijas valsts meži» apsaimniekotajās teritorijās:

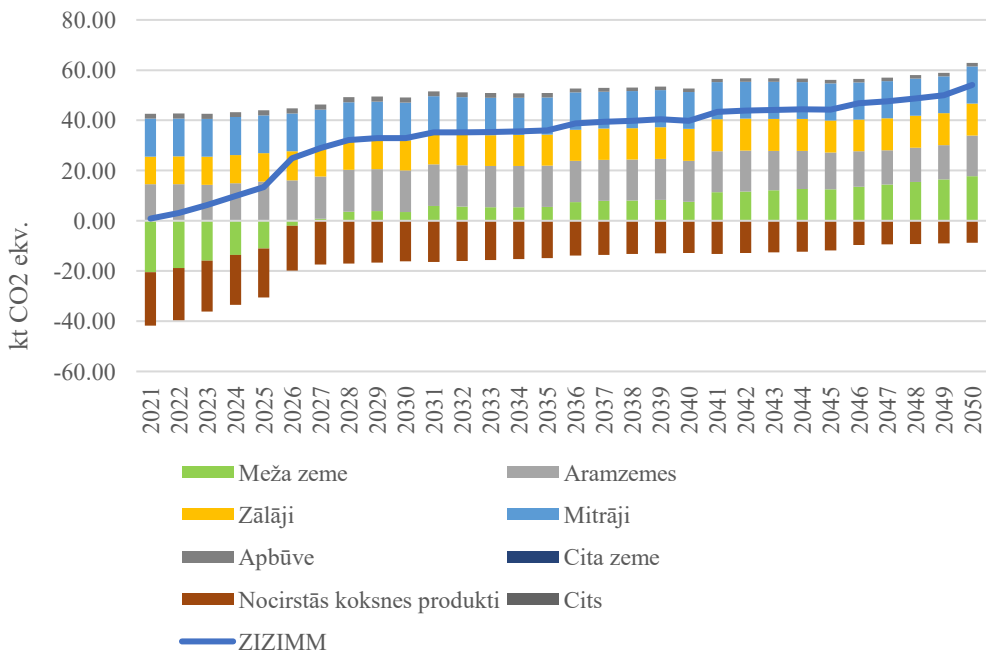
- Platība **51 810 ha**
- Kopējā koksnes krāja **9 636 660 m³**
- Augošu koku vērtība (uz celma) **443 768 193 eur**

Mežs kā SEG emisiju kompensēšanas aktīvs citām industrijām (2050)

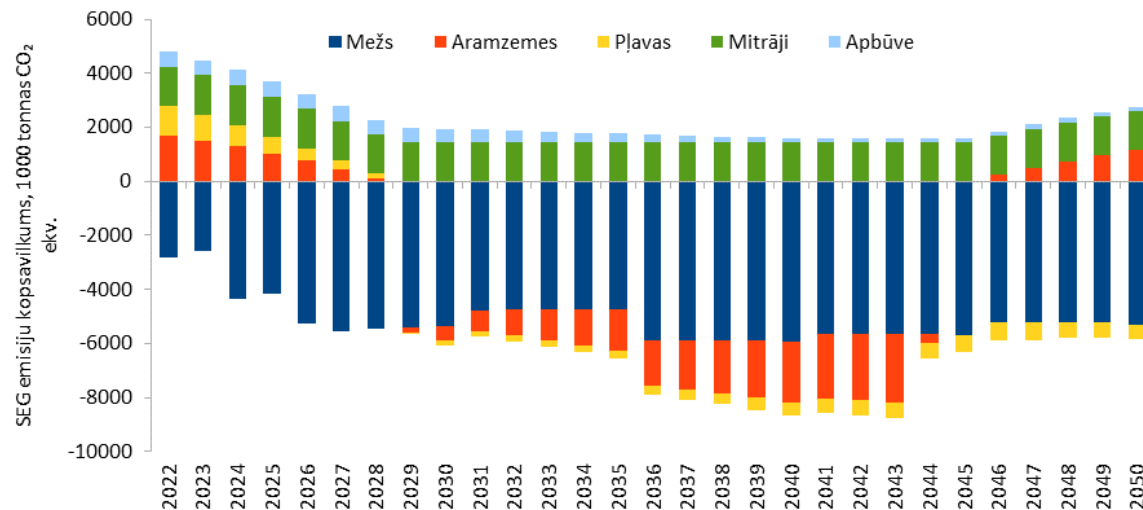


Avots: EK paziņojums «Eiropas 2030.gada klimatisko ieceru vērēna kāpināšana» (2020)

Latvijas saistību izpildes prognozes ES klimata mērķu sasniegšanā saskaņā ar Nacionālo enerģētikas un klimata plānu



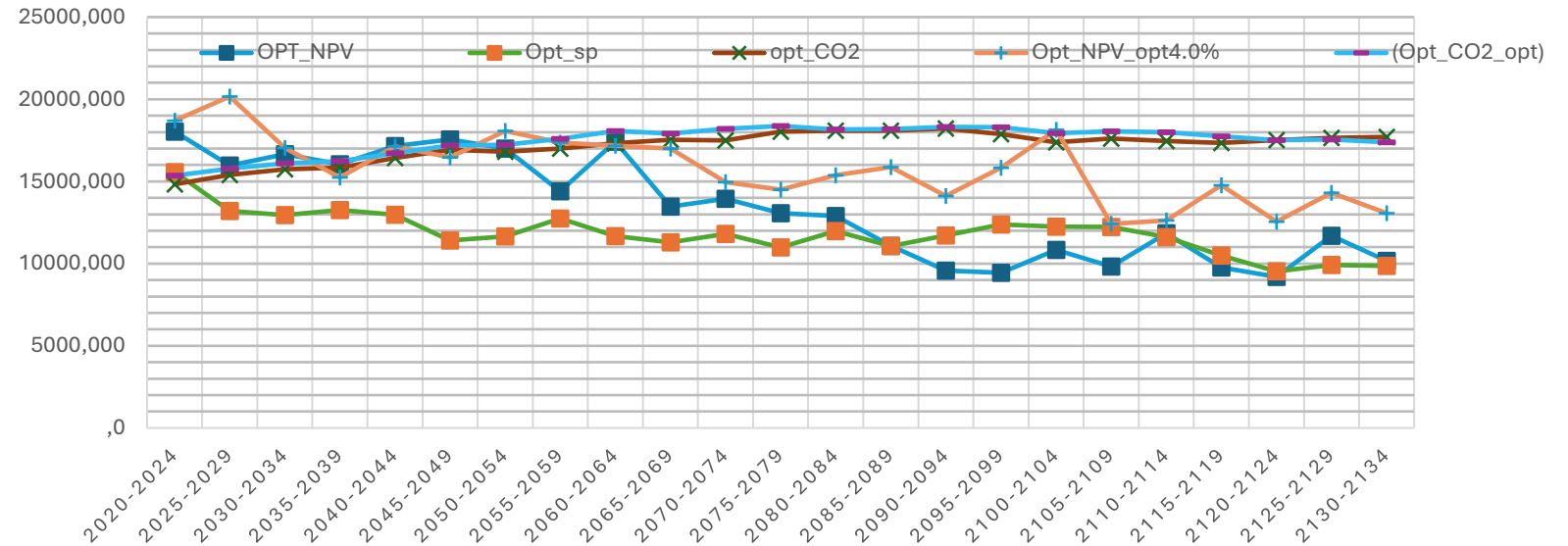
ZIZIMM sektora SEG emisiju prognozes WEM scenārijā (kt CO₂ ekv.)



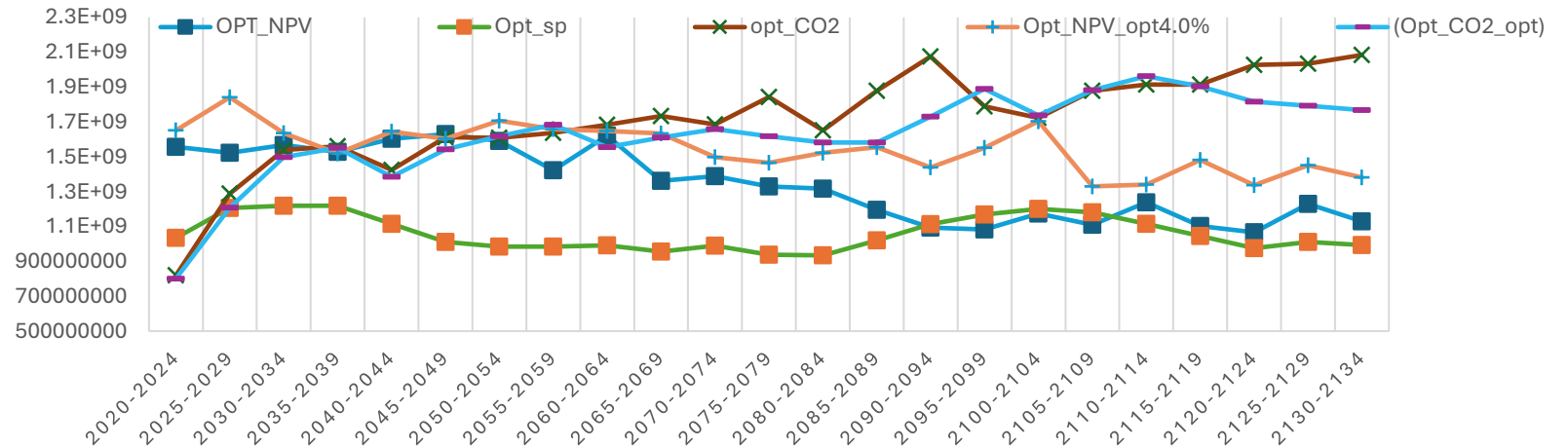
SEG emisiju prognoze dažādās zemes izmantošanas kategorijās, mērķa scenārijs

scenārijs	Scenārija nosaukuma saīsinājums
(maksimālais iespējamais koksnes ieguves apjoms)	(CPG)
īkgadējie ciršanas apjomi pa sugām, meža atjaunošanas pasākumi atbilstoši VMD datubāzē reģistrētajiem apjomiem pa sugām	(OPT_SP)
īkgadējie ciršanas apjomi pa sugām, meža atjaunošanas pasākumi atbilstoši VMD datubāzē reģistrētajiem apjomiem pa sugām, maksimizējot līdzsvarotos tiros ienākumus (4.vides mērķis – pāreja uz aprites ekonomiku);	(OPT_NPV)
(īkgadējie ciršanas apjomi pa sugām, meža atjaunošanas pasākumi atbilstoši VMD datubāzē reģistrētajiem apjomiem pa sugām, Maksimālais CO2 piesaistes mērķis un maksimizēti īkgadējie tīrie ienākumi (1.vides mērķis- klimats, pārmaiņu mazināšana);	(OPT_CO2)
ZM piedāvātie optimālie galvenās cirtes vecuma un caurmēra parametri) (4.vides mērķis – pāreja uz aprites ekonomiku)	(OPT_NPV_opt4%)
(ZM piedāvātie optimālie galvenās cirtes vecuma un caurmēra parametri) Maksimālais CO2 piesaistes mērķis un maksimizēti īkgadējie tīrie ienākumi. (1.vides mērķis- klimats, pārmaiņu mazināšana)	(OPT_CO2_OPT)

Īkgadējie vidējie koku ciršanas apjomi, milj.m3



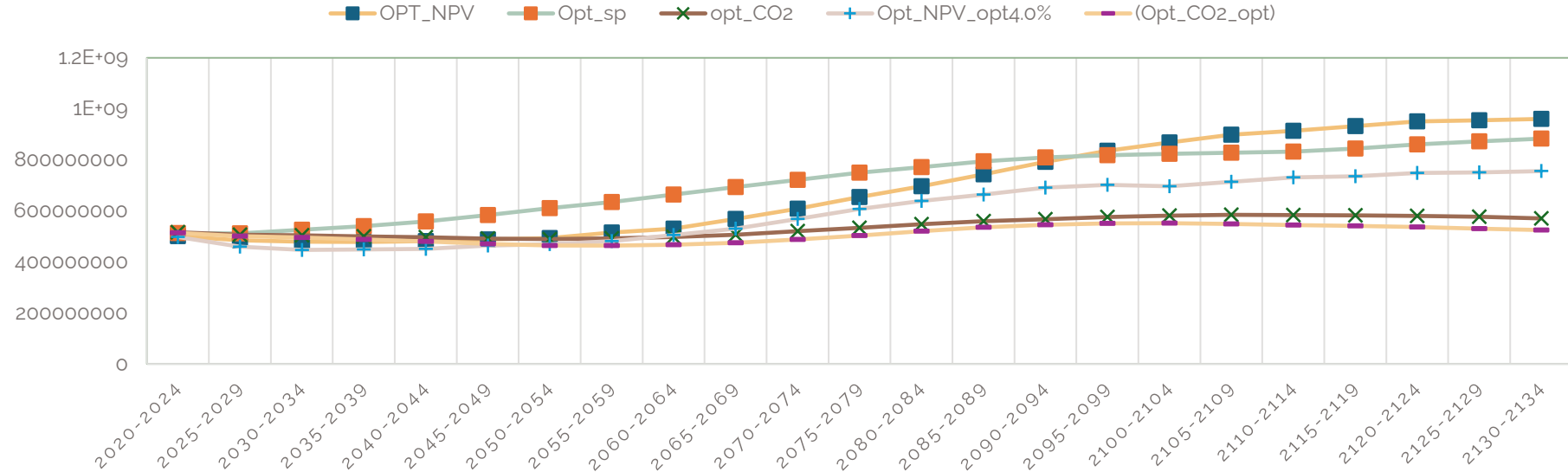
Tīrie ienākumi piecgadēs



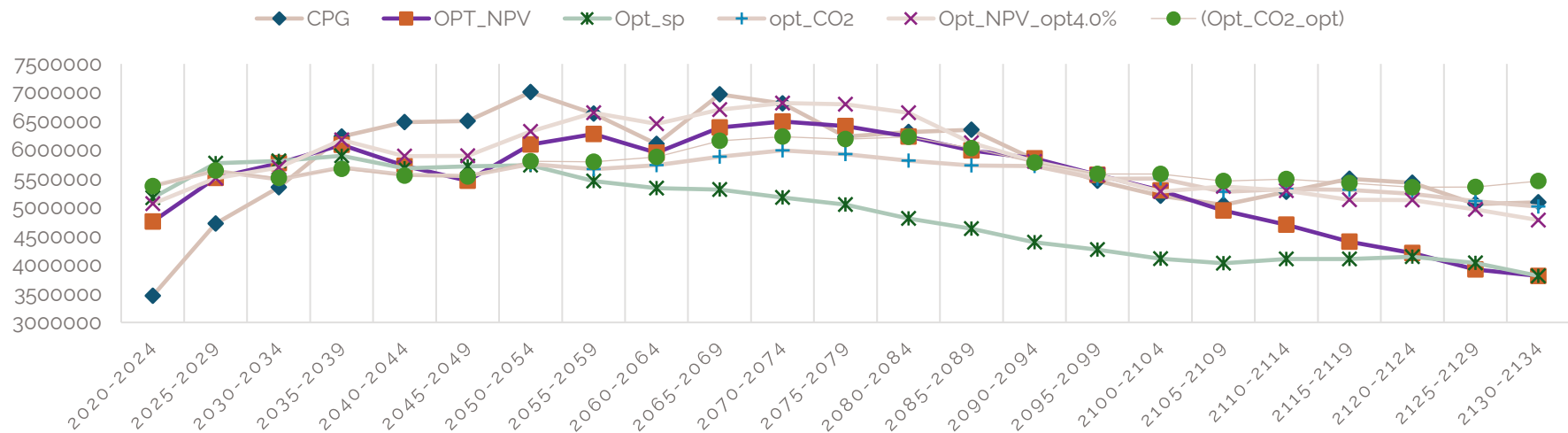
scenārijs	Scenārija nosaukuma saīsinājums
(maksimālais iespējamais koksnes ieguves apjoms)	(CPG)
īkgadējie ciršanas apjomi pa sugām, meža atjaunošanas pasākumi atbilstoši VMD datubāzē reģistrētajiem apjomiem pa sugām	(OPT_SP)
īkgadējie ciršanas apjomi pa sugām, meža atjaunošanas pasākumi atbilstoši VMD datubāzē reģistrētajiem apjomiem pa sugām, maksimizējot līdzsvarotos tiros ienākumus (4.vides mērķis – pāreja uz aprites ekonomiku);	(OPT_NPV)
(īkgadējie ciršanas apjomi pa sugām, meža atjaunošanas pasākumi atbilstoši VMD datubāzē reģistrētajiem apjomiem pa sugām, Maksimālais CO2 piesaistes mērķis un maksimizēti īkgadējie tīrie ienākumi (1.vides mērķis- klimats, pārmaiņu mazināšana);	(OPT_CO2)
ZM piedāvātie optimālie galvenās cirtes vecuma un caurmēra parametri) (4.vides mērķis – pāreja uz aprites ekonomiku)	(OPT_NPV_opt4%)
(ZM piedāvātie optimālie galvenās cirtes vecuma un caurmēra parametri) Maksimālais CO2 piesaistes mērķis un maksimizēti īkgadējie tīrie ienākumi. (1.vides mērķis- klimats, pārmaiņu mazināšana)	(OPT_CO2_OPT)

Augošu koku kopkrāja, milj.m3

LATVIJAS VALSTS MEŽI



Īkgadējie oglekļa piesaistes apjomi biomasā



Latvijas meža resursu apsaimniekošanas potenciāla vērtējums Eiropas Zaļā kursa izvirzīto mērķu sasniegšanai. "Enerģētikas un klimata modelēšana virzībā uz oglekļa neitralitāti", projekta Nr. VPP-EM-2018/NEKP-0001 (LLU)

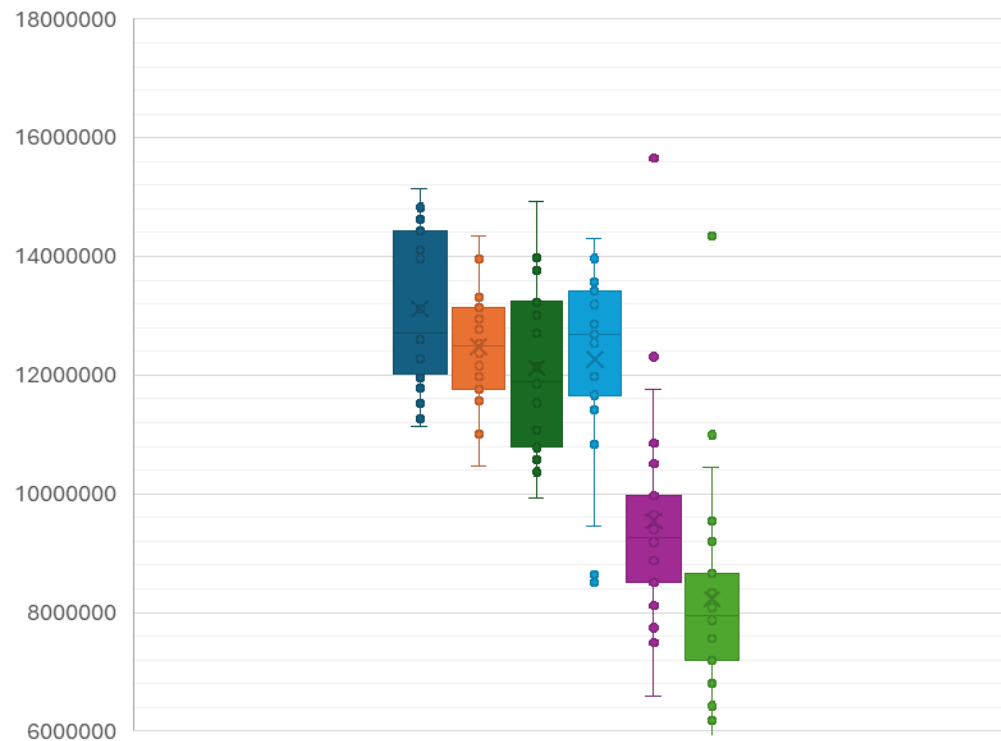
Salīdzināti ES normatīvo aktu noteiktie ierobežojumi un to ietekme uz valstī esošo kopējo resursu apsaimniekošanu

- OPTIMIZĒTS – optimālais mežsaimniecības attīstības scenārijs bez ZK ietekmes
- OPTIMIZĒTS +FRL – meža apsaimniekošana atbilstoši ES noteiktajam SEG meža references līmenim
- IEROBEŽOTS – optimālais mežsaimniecības attīstības scenārijs nodrošinot ES Bioloģiskās daudzveidības prasības (10%; 30%)
- IEROBEŽOTS+FRL – mežsaimniecības scenārijs atbilstoši SEG meža references līmenim un ES Bioloģiskās daudzveidības prasībām
- LULUCFMIX- saistības FitFor55 izpildei atbilstoši 50% līmenim un Bioloģiskās daudzveidības stratēģijas prasībām
- LULUCF+ - saistības FitFor55 izpildei atbilstoši 55% līmenim un Bioloģiskās daudzveidības stratēģijas prasībām

Zaļā kursa ietekme uz ikgadējiem ciršanas apjomiem valstī

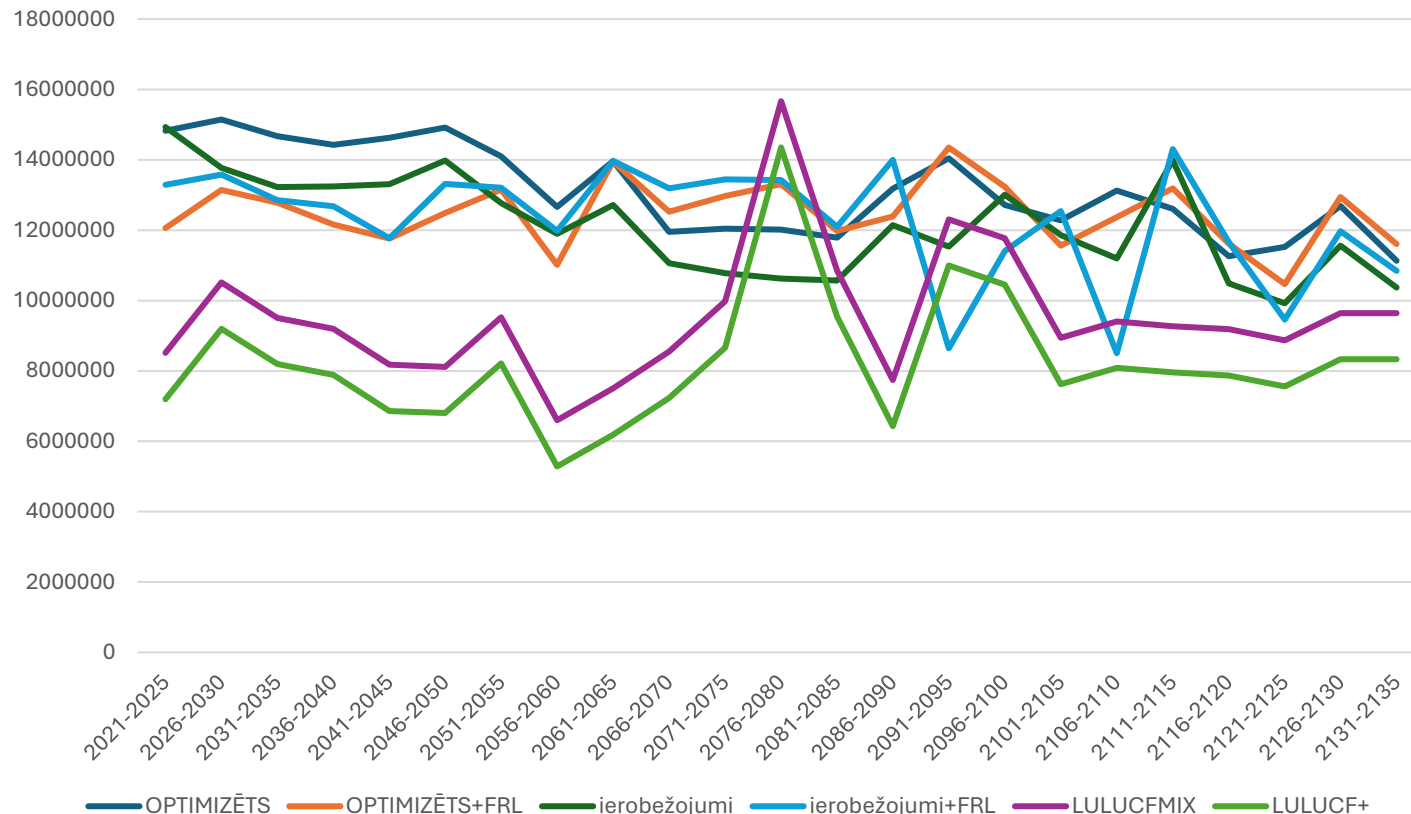
Ikgadējie koku ciršanas apjomi, m3

- OPTIMIZĒTS
- OPTIMIZĒTS+FRL
- ierobežojumi
- ierobežojumi+FRL
- LULUCFMIX
- LULUCF+



13.12 12.48 12.13 12.27 9.54 8.23

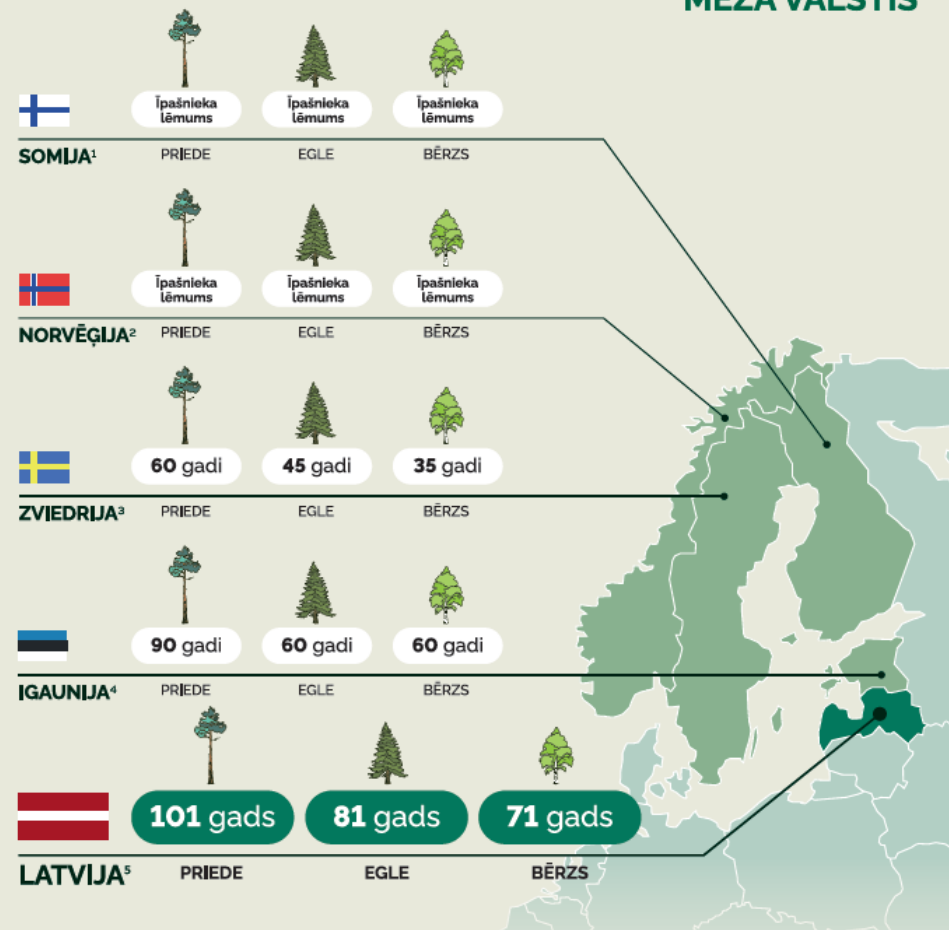
Koku ciršanas apjomu dinamika, m3 vidēji piecgadē



Papildus BD ierobežojumu ietekme lēšama 0,7milj.m3 gadā. Papildus BD platību CO2 emisiju piesaiste nodrošina FRL piesaisti 1.709milj.tCO2ekv gadā

Minimālie koku ciršanas vecumi

NOZĪMĪGĀKAJĀS EIROPAS
MEŽA VALSTĪS



1. Somijas Meža likums, 12.12.1996, 5., 5a. un 8. pants.

2. Norvēģijas Mežsaimniecības likums, 27.05.2006, 6., 8., 11. pants.

3. Zviedrijas Mežsaimniecības pārvaldes noteikumi un vispārīgie ieteikumi Mežsaimniecības likumam, 3. nodaļas 5. pants un 2. pielikuma 4. un 5. tabula.

4. Igaunijas Meža likums, 07.06.2006, 29. panta 5. punkts.

5. Meža likums.



Risinājumi

- Attīstīt integrētās meža apsaimniekošanas risinājumus
- Dinamiskās dabas aizsardzības sistēmas ieviešana
- Palielināt kokaudžu ražību
- Meža apsaimniekošanas metožu pilnveidošana nodrošinot augšņu aizsardzību
- Ietekmes uz vidi kompensēšanas sistēmas izveidošana uzņēmuma un klientu vajadzībām
- Normatīvo aktu izmaiņas:
 - Dabas aizsardzības sistēmas modernizēšana
 - Meža apsaimniekošanas noteikumu pārskatīšana
 - Ietekmes uz vidi vērtēšanas normatīvu pilnveidošana
- Palielināt koksnes produktu izmantošanu būvēs

Paldies par uzmanību!